

Allgemeiner Pflegehinweis für Chromstahlteile

So bleibt Ihr Edelstahl auch edel

Chromstahl ist ein sehr langlebiges und beständiges Produkt. Mit wenig Aufwand kann es Sie ein Leben lang begleiten.

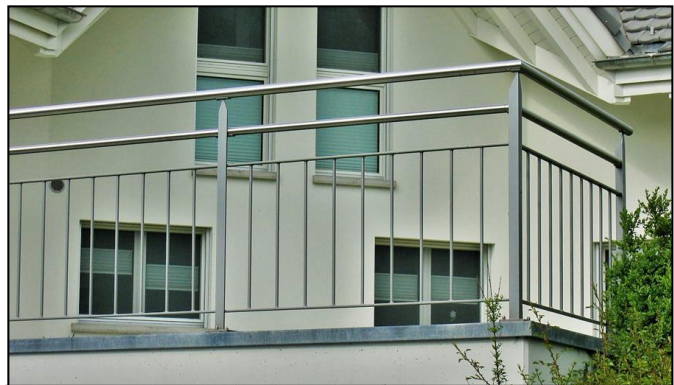
Bei der Reinigung und Pflege der Chromstahlteile möchten wir wie folgt unterscheiden:



Sitzbank als Hochzeitsgeschenk aus Edelstahl

Erstreinigung nach der Montage

- Nach der Handlaufmontage müssen die Bohrspäne gründlich abgewischt werden.
- Allfällige Kalk- oder Zementmörtelspritzer sollen möglichst vor dem Erhärten mit einem Gummischaber, Holzspan oder ähnlichem entfernt werden. Keinesfalls dürfen Werkzeuge aus normalem Stahl (Spachtel, Stahlwolle) verwendet werden, da dies zu Korrosion (Rostbildung) führen kann.
- Nach Ende der Montage empfehlen wir, das komplette Chromstahlgeländer (Handlauf, Pfostenkopf, usw.) mittels Chromstahlreiniger gründlich von Bohrspänen, Betonstaub und Handschweiss zu reinigen. Hierzu kann man einen handelsüblichen Chromstahlreiniger verwenden, welchen man beispielsweise auch in der Küche benutzt.



Geländer mit zwei Handläufen aus Edelstahl

Laufende Reinigung und Unterhalt

- Bremsstaub von Autobremsen, Abgase, Heizungsabgase, Schienenstaub, usw. erfordern eine regelmässige Reinigung der Chromstahlteile. Wir empfehlen im Normalfall eine jährliche Reinigung. Je nach Belastung an dicht befahrenen Strassen

oder in der Nähe von Eisenbahngleisen sollten die Edelstahlteile bis zu vier Mal jährlich gereinigt werden.

- Einfache Verschmutzungen können z.B. mittels Hochdruckreiniger abgedampft werden. Bitte beachten Sie, dass der Wasserstrahl beim Verlassen der Düse nicht mehr als 60° - 80°C hat. Bei einem Dampfsprühgerät werden bis zu 140°C erreicht.
- Fettverschmutzungen oder fettgebundener Pigmentschmutz lassen sich in der Regel leicht entfernen: Allzweck-, Neutral- und Alkalischreiniger.

Besonders wichtig:

- Weisen Sie den Bauherrn oder Hauswart dringend darauf hin, dass z.B. der Chromstahlhandlauf, Pfosten- und Pfostenköpfe **nicht** mit Streusalz in Kontakt kommen dürfen. Chromnickelstahl z.B. 1.4301 oder 1.4305 sind nicht unzerstörbar.
- Das Streusalz führt zur Fleckenbildung und Korrosion.
- Auch ein Chromstahlgeländer muss regelmässig gepflegt werden.
- Falls sich trotzdem einmal Rost gebildet hat, sollte man diesen möglichst schnell fachgerecht entfernen.

Bei Fragen sind wir gerne für Sie da.

Wir wünschen Ihnen viel Freude an Ihrem Produkt.

Freundliche Grüsse
Fässler AG Metallbau